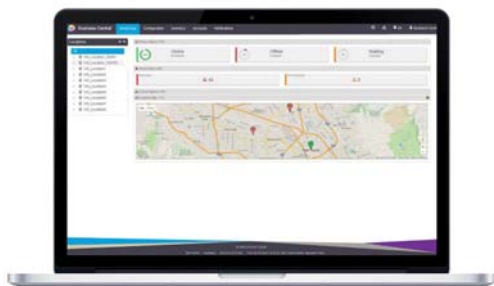


## Business Central 2.0 Wireless Manager



### Business Central 2.0 : Votre réseau dans le Cloud, simplement

La solution de gestion centralisée est une plateforme dans le Cloud conçue pour les PME. Elle permet de gérer facilement les fonctionnalités clés d'un réseau en toute facilité, pour un coût abordable.

### Simplifiez la gestion de votre réseau Wifi à tout moment, où que vous soyez grâce au Cloud

La solution de gestion Wifi centralisée Business Central 2.0 Wireless Manager de NETGEAR s'appuie sur une infrastructure hébergée SaaS pour contrôler et gérer tous les points d'accès Wifi ainsi que les clients directement depuis le Cloud. Grâce à une interface utilisateur intuitive et un tableau de bord complet, cette solution est l'outil optimal pour la gestion des réseaux Wifi pour les PME, les grandes entreprises, les sociétés de services et les enseignes commerciales ayant un ou plusieurs magasins.

La solution de gestion Wifi centralisée ne nécessite aucune installation matérielle. Elle gère une gamme complète de points d'accès ProSAFE 802.11n et 802.11ac de manière économique. L'accès s'effectue via une connexion unique par le portail MyNetgear. Il fournit un référentiel de base de données unique pour tous les produits NETGEAR. Bénéficiez des mêmes informations d'identification pour accéder aux services commerciaux et aux informations techniques comme le dernier firmware, les FAQs, des vues personnalisées sur tous les produits NETGEAR que l'utilisateur possède. Vous n'avez plus besoin de login et mot de passe multiples. Cette solution hébergée bénéficie d'un équilibrage de charge et de redondance. Elle offre une disponibilité maximale pour un coût abordable.

## Caractéristiques

### Gestion simple

- Déploiement facile des points d'accès
- Intégration simple avec le portail MyNetgear pour une gestion complète des périphériques
- Accès au service quand vous le souhaitez, où que vous soyez pour configurer et surveiller votre réseau

### Évolutivité supérieure

- Supporte de multiples points d'accès et de clients
- Hébergements centralisés dans des datacenters redondants
- Gestion transparente des succursales et des points de ventes dispersés géographiquement

### Architecture cryptée et managée

- Séparation de la gestion et du trafic pour optimiser l'évolutivité et la sécurité
- Communication sécurisée entre les points d'accès, le gestionnaire Wifi et la validation du certificat via SSL
- Segmentation VLAN pour garantir une sécurité optimale pour tous les types d'utilisateurs

### Modèle de déploiement flexible

- Support de gestion des points d'accès depuis des emplacements multiples derrière les firewalls
- Solution optimale pour les enseignes commerciales, les bars, les petits bureaux, les points de vente multiples et les chaînes de restauration.
- Management d'un ou plusieurs points d'accès où que vous soyez

### Fonctionnalités Wifi complètes

- Fonctionnalités de sécurité Wifi (WPA, WPA2, AAA)
- Ajustement automatique des paramètres des points d'accès en surveillant constamment l'environnement des fréquences radio
- Accès Wifi public et privé avec un contrôle complet et gestion de la visibilité

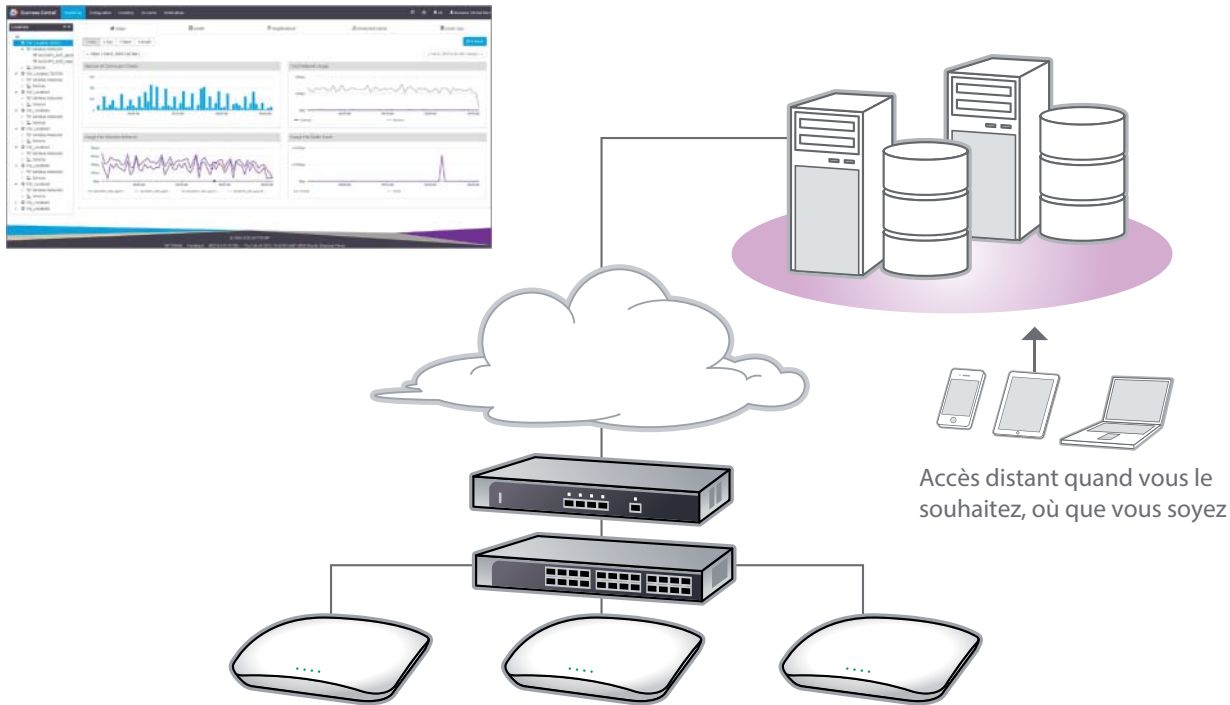
### Solution rentable

- Modèle de souscription rentable et efficace
- Coût abordable pour la gestion d'une architecture composée de points d'accès Wifi
- Créez des hotspots Wifi gratuits ou payants afin de générer des revenus supplémentaires



## Business Central 2.0 Wireless Manager

### Déploiement pour un emplacement



### Application aux sites multiples



Business Central Wireless Manager.  
Plateforme de gestion pour  
le client final

Business Central Wireless Manager.  
Plateforme de gestion pour le  
prestataire de services

## Business Central 2.0 Wireless Manager

### Points d'accès supportés

Point d'accès	Description	Référence	Type de déploiement	Image produit (face avant)	Image produit (face arrière)
WAC730	Point d'accès ProSAFE AC 3x3 : 1.7 Gbps hautes performances	WAC730-10000S	Moyenne et grande entreprise, éducation, hopitaux et hôtels de taille moyenne pour un débit très haute densité		
WAC720	Point d'accès ProSAFE AC 2x2 : 1.3 Gbps	WAC720-10000S	Moyenne et grande entreprise, éducation, hopitaux et hôtels de taille moyenne pour un débit haute densité		
WNDAP660	Point d'accès ProSAFE dual band simultanée Wireless-N	WNDAP660-100PES	Moyenne et grande entreprise, éducation, hopitaux et hôtels de taille moyenne		
WNDAP360	Point d'accès ProSAFE dual band simultanée Wireless-N	WNDAP360-100PES	PME, école avec solution avancée, hopitaux et hôtels de taille moyenne		
WNDAP350	Point d'accès ProSAFE dual band simultanée Wireless-N (métal)	WNDAP350-100PES	Entrepôt, transport, environnement difficile		
WNAP320	Point d'accès ProSAFE single band Wireless-N	WNAP320-100PES	PME, école		
WNAP210v2	Point d'accès ProSAFE single band Wireless-N	WNAP210-200PES	Entrée de gamme pour les PME		

## Business Central 2.0 Wireless Manager

---

### Caractéristiques

---

#### Gestion facile

L'accès à la solution de gestion Wifi s'effectue via une connexion distante grâce à un navigateur web. Avec un tableau de bord intuitif et des assistants de configuration simples à utiliser, l'administrateur informatique peut configurer et surveiller les points d'accès disponibles sur le réseau via un simple clic. Bénéficiez d'une excellente expérience utilisateur grâce à la solution NETGEAR. Elle offre aux administrateurs un état des lieux clair et complet des sites distants. Elle permet de réduire les dépenses opérationnelles liées à la gestion des points d'accès situés dans des endroits multiples.

#### Gestion multi clients

Business Central 2.0 permet aux prestataires de services d'utiliser une plateforme unique et évolutive pour gérer le réseau de plusieurs clients à la fois de manière segmentée et sécurisée. La fonctionnalité multi clients fournit aux prestataires une vue pour chacun de ses clients afin de contrôler les réseaux des utilisateurs finaux et de s'assurer que chaque utilisateur peut utiliser le périphérique qui lui est assigné. Le gestionnaire de vue multi clients permet également de connaître le statut des domaines gérés via un tableau de bord simple et intuitif via des alertes proactives et une surveillance du réseau.

#### Une évolutivité sans limite

La solution de gestion Wifi s'appuie sur une architecture distribuée qui ne dépend pas d'un contrôleur Wifi soit pour développer un plan de contrôle du trafic Wifi, soit pour un plan de circulation du trafic des données Wifi. Cette caractéristique clé permet une évolutivité inégalée des environnements réseau Wifi sans avoir besoin de réaliser de mises à jour ou de redimensionnement du contrôleur Wifi. En outre, lorsque des ressources supplémentaires sont nécessaires, l'environnement les ajoute sans que les utilisateurs aient à intervenir.

#### Flux de données sécurisé

Le trafic client est maintenu entièrement sur des réseaux locaux de l'entreprise. La solution ne communique que les changements de gestion (configuration, installation, administration et rapports) et les rapports de surveillance du trafic pour des points d'accès donnés. Les données de gestion n'empruntent pas le même chemin que les données. Elle sépare le trafic des données du trafic lié au contrôle du réseau en toute sécurité. Alors que le trafic lié aux données reste au niveau du réseau local, la plateforme de gestion située dans le Cloud gère le trafic lié à la gestion du trafic et contrôle les chemins de données indépendamment. Ce modèle de distribution assure une évolutivité maximale et facilite l'introduction de nouvelles caractéristiques et fonctionnalités au réseau.

#### Stockage privé et sécurisé des informations

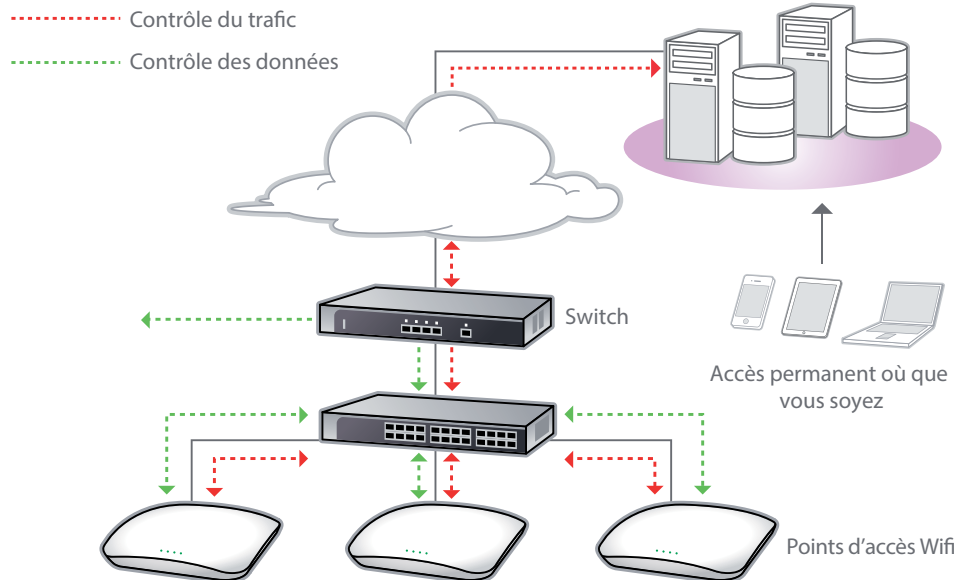
NETGEAR suit des règles strictes concernant la vie privée sur le stockage des données personnelles. En mettant en place des règles de sécurité, NETGEAR garantit que toutes les données sont en sécurité. Elles sont conservées dans un espace privé sans possibilité de les offrir à un tiers. Cette solution est conforme à la réglementation européenne concernant la protection des données personnelles. Destinée aux entreprises qui stockent les données des clients, cette réglementation est conçue pour éviter tout risque de perte ou de divulgation de l'information.

#### Architecture cryptée

Le contrôle du trafic entre la plateforme de gestion et les points d'accès est effectué via une connexion HTTPS sécurisée. Le point d'accès vérifie l'authenticité du système de gestion dans le Cloud en utilisant un certificat X.509. La connexion authentifiée utilise la technologie TLSv1. Elle est cryptée avec un codage 128 bits via la technologie avancée AES. La connexion utilise la fonctionnalité TLS 1.2 sans SSL. En outre, les données transmises à travers cette connexion ne gèrent que les données des clients.

## Business Central 2.0 Wireless Manager

### Caractéristiques



Le schéma ci-dessus montre comment la plateforme est déployée dans un environnement réseau typique. Tout le trafic lié aux données est dirigé directement vers le point d'accès via le réseau filaire (ligne verte), tandis que le trafic lié au contrôle et à la surveillance du trafic circule entre les points d'accès et la plateforme de gestion située dans le Cloud (ligne rouge). Cette approche permet aux données des utilisateurs d'être acheminées rapidement via Internet. En outre, un traitement de sécurité supplémentaire du chemin emprunté par les données peut être mis en place directement sur les différents modèles de la gamme des switches NETGEAR.

### Modèle de déploiement flexible

Les tunnels entre la plateforme et les points d'accès sont initiés par les points d'accès et non par le système de gestion dans le Cloud. Cette méthode permet de ne pas ouvrir le port du Firewall au sein de l'entreprise sur les connexions entrantes. Cette approche garantit un déploiement facile et une prise en charge quel que soit la topologie du réseau y compris dans les environnements où les points d'accès se trouvent derrière un Firewall, une passerelle DSL ou un modem.

### Redondance et haute disponibilité

Les datacenters dédiés à l'hébergement du système de gestion sont répartis sur plusieurs emplacements afin d'assurer une continuité de service même en cas de défaillance dans l'un des datacenters.

Dans le cas où la connexion à Internet est interrompue et que la plateforme ne serait plus accessible, le trafic des données continuera à être transmis normalement. Seuls la configuration et les changements d'administration seront temporairement impactés pendant le temps de déconnexion à Internet. Le système est mis à jour après la restauration de la liaison Internet.

### Déploiement simplifié

La mise en place d'un réseau Wifi nécessite simplement le déploiement des points d'accès pris en charge par la plateforme NETGEAR. Elle gère et installe les points d'accès de manière permanente. Les étapes d'estimation, d'installation, de configuration et de maintenance sont éliminées.

### Caractéristiques

#### Intégration simple et connexion directe via le portail MyNetgear

Tirez parti d'une base de données commune sur le portail MyNetgear. Les clients bénéficient d'un référentiel de base de données unique pour tous les produits NETGEAR. Depuis le portail MyNetgear.com, les utilisateurs peuvent obtenir des informations sur les derniers firmwares disponibles, les FAQs, les bases de connaissances et des vues personnalisées avec des informations pour tous les produits NETGEAR que l'utilisateur possède.

#### Diminution du temps de gestion

Les mises à jour et mises à niveau du logiciel sont complètement gérées par NETGEAR pendant les maintenances planifiées et elles sont transparentes pour les utilisateurs car le système de gestion dans Cloud est hébergé par NETGEAR (grâce à la coopération avec Amazon). Les mises à jour des points d'accès Wifi gérés dans le Cloud sont également effectuées par NETGEAR. La maintenance des infrastructures réseaux appartient désormais au passé.

#### Système de licence centralisée rentable

Grâce à un système de gestion flexible, les clients peuvent non seulement acheter les licences nécessaires en fonction du nombre de points d'accès à déployer. Ils peuvent également choisir la durée des licences. Ces 2 modèles de déploiement (temps et nombre de points d'accès) permettent une mise en place facile et rentable en fonction des exigences des clients.

#### Une sécurité Wifi robuste

Avec des fonctionnalités de sécurité de base comme le support RADIUS, Active Directory et le serveur interne ou externe AAA, la solution de gestion centralisée unifie l'accès au réseau filaire et Wifi sans compromis sur la sécurité. Dans le menu de configuration, l'utilisateur peut configurer divers paramètres de sécurité Wifi comme le WPA, WPA2, ACL, les paramètres de fréquences radio et les paramètres des points d'accès sélectionnés.

The screenshot shows the configuration page for a location named 'loc32APs\_wifi\_open'. The interface is divided into several sections:

- Advertisement:** Includes a checked 'Disable SSID' option, an 'SSID' field with the value 'loc32APs\_wifi\_open', a 'Bands' dropdown set to '2.4GHz and 5.0GHz Radios', and a 'VLAN ID' field with the value '45'. There is also a checked 'Specify a tagged VLAN' option.
- Authentication:** Features a dropdown for 'Authentication Type' set to 'WPA Personal', a 'Password' field, and a 'Data Encryption' dropdown set to 'TKIP + AES'. There is a checked 'Change Data Encryption' option.
- Captive Portal:** Contains a button labeled 'Add a Captive Portal'.
- Advanced Settings:** Includes a checked 'Enable Bandwidth Caps' option, a note 'Minimum value is 50Kbps, Maximum value is 10 Gbps', and two bandwidth cap fields: 'Upload Bandwidth Cap' and 'Download Bandwidth Cap', both set to '1000 Kbps'.

## Business Central 2.0 Wireless Manager

---

### Caractéristiques

---

#### Accès invité, portail captif et log

L'accès invité permet un accès restreint au réseau en utilisant un portail captif intégré. Trois méthodes d'entrées sont disponibles (Click-thru, Click-thru avec email, Click-thru avec l'ajout de champs personnalisés). **L'accès Click-thru** ne nécessite pas d'authentification pour l'utilisateur, il se connecte au réseau Wifi sur un simple clic. **L'accès Click-thru avec email** implique un droit d'entrée via une adresse email afin que l'utilisateur puisse accéder au réseau. **L'accès Click-thru avec l'ajout des champs personnalisés** permet au gestionnaire du portail captif de collecter les informations les plus pertinentes des utilisateurs pour proposer des campagnes publicitaires et marketing ciblées.

#### Gestion dynamique de fréquences radio

La solution de gestion centralisée offre un contrôle automatique de la puissance d'émission des points d'accès et une répartition des canaux pour assurer une couverture optimale en minimisant les interférences. Elle effectue une attribution automatique des canaux pour offrir une expérience Wifi professionnelle.

#### Équilibrage de charges des clients

La solution de gestion centralisée effectue un équilibrage de charge automatique des clients via les points d'accès pour assurer une répartition efficace du trafic entre les points d'accès déployés.

#### SSID basé sur la limitation du débit

Business Central Wireless Manager 2.0 offre la possibilité de spécifier le débit de la liaison montante et descendante en fonction du SSID. Cela garantit une satisfaction maximale du client en assurant une répartition appropriée de la bande passante pour les différents services.



## Business Central 2.0 Wireless Manager

### Spécifications techniques

GESTION DES FRÉQUENCES RADIO	
<b>Allocation automatique des canaux</b>	<ul style="list-style-type: none"> <li>Allocation automatique des canaux pour minimiser les interférences</li> <li>Allocation automatique des canaux tient compte de l'environnement, des interférences, de la charge de trafic et des points d'accès voisins</li> <li>Liste des canaux d'entreprise qui peuvent être utilisés</li> <li>Mode programmé pour l'attribution automatique des canaux</li> <li>Mode automatique en cas de perturbations élevées</li> </ul>
<b>Contrôle automatique de la puissance</b>	<ul style="list-style-type: none"> <li>Détermine la puissance d'émission optimale en fonction des besoins de couverture</li> <li>Mode de contrôle automatique disponible</li> <li>Scanne l'environnement radio pour minimiser les interférences des points d'accès voisins et les fuites à travers les étages</li> </ul>
<b>Équilibrage de charge</b>	<ul style="list-style-type: none"> <li>Surveillance de la charge des points d'accès et prévention de la surcharge</li> <li>Redirection des clients vers les points d'accès peu chargés</li> </ul>
QUALITÉ DE SERVICE	
<b>Qualité de Service WMM</b>	<ul style="list-style-type: none"> <li>WMM (802.11e) donne la priorité au trafic : pour le trafic en amont, des stations vers les points d'accès (paramètres EDCA) et pour le trafic descendant, des points d'accès vers les clients WiFi (paramètres des points d'accès EDCA).</li> </ul>
<b>File d'attente WMM dans l'ordre décroissant des priorités</b>	<ul style="list-style-type: none"> <li>Application Voix : C'est la file d'attente prioritaire avec un faible taux de latence. Elle est idéale pour les applications comme la VoIP et les flux multimédia.</li> <li>Application Vidéo : C'est la seconde file d'attente en terme de priorité. Elle offre un faible taux de latence et est idéale pour acheminer les applications vidéo.</li> <li>Application courante : C'est la troisième file d'attente en terme de priorité. Elle offre un niveau de traitement moyen pour la plupart des applications IP.</li> <li>Application en tâche de fond : Elle gère les applications dont le niveau de traitement n'est pas prioritaire comme le protocole de transfert de fichier (FTP).</li> </ul>
<b>Option d'économie d'énergie WMM</b>	<ul style="list-style-type: none"> <li>WMM permet d'économiser la puissance électrique des périphériques comme les téléphones, les ordinateurs portables, les PDA et les lecteurs audio via la technologie IEEE 802.11e.</li> </ul>
SÉCURITÉ WIFI	
<b>Authentification des protocoles clients</b>	<ul style="list-style-type: none"> <li>WEP, WPA/WPA2-PSK</li> <li>802.11i/WPA/WPA2 professionnels avec une interface standard vers les serveurs AAA / RADIUS</li> </ul>
<b>Serveur AAA distinct par SSID</b>	<ul style="list-style-type: none"> <li>Oui</li> </ul>
<b>Protocole de comptabilité RADIUS</b>	<ul style="list-style-type: none"> <li>Par le suivi des clients :</li> <li>Octets : transfert et réception</li> <li>Temps de connexion / déconnexion</li> </ul>
<b>Serveur AAA intégré</b>	<ul style="list-style-type: none"> <li>Authentification de la base de données locales</li> </ul>
<b>Accès invités</b>	<ul style="list-style-type: none"> <li>Clic-Thru</li> <li>Clic-Thru avec email</li> <li>Clic-Thru utilisateurs additionnels</li> </ul>
<b>Portail captif</b>	<ul style="list-style-type: none"> <li>Configuration de la page du portail, incluant les fichiers images</li> </ul>
<b>Point d'accès indésirables</b>	<ul style="list-style-type: none"> <li>Définition des points d'accès indésirables : observation des points d'accès avec identifiant SSID.</li> <li>Détection et cartographie des points d'accès indésirables (jusqu'à 512 points)</li> </ul>



## Business Central 2.0 Wireless Manager

### Spécifications techniques

SURVEILLANCE DU RÉSEAU WIFI	
Récapitulatif de la surveillance	Récapitulatif de l'état des points d'accès gérés, des points d'accès indésirables, des postes WiFi connectés.
Gestion des points d'accès	Status des points d'accès gérés et détails comprenant les paramètres de configuration, les paramètres sans WiFi courants, les clients connectés et les statistiques détaillées du trafic
Points d'accès indésirables	<ul style="list-style-type: none"> <li>• Rapport sur les points d'accès indésirables</li> <li>• Points d'accès sur le même canal</li> <li>• Points d'accès indésirables créant des interférences</li> </ul>
Clients WiFi	<ul style="list-style-type: none"> <li>• Statistiques clients et détails par point d'accès, par SSID, par étage et par emplacement</li> <li>• Liste noire des clients et des clients itinérants</li> </ul>
Utilisation du réseau WiFi	Affichage des statistiques d'utilisation du réseau : trafic moyen reçu / transmis par point d'accès géré.
INFORMATIONS COMMANDES	
Référence	Description
WM1AP1YL-10000S	Solution de gestion centralisée pour 1 point d'accès pour 1 an
WM1AP3YL-10000S	Solution de gestion centralisée pour 1 point d'accès pour 3 ans
WM10AP1YL-10000S	Solution de gestion centralisée pour 10 points d'accès pour 1 an
WM10AP3YL-10000S	Solution de gestion centralisée pour 10 points d'accès pour 3 ans
WM50AP1YL-10000S	Solution de gestion centralisée pour 50 points d'accès pour 1 an
WM50AP3YL-10000S	Solution de gestion centralisée pour 50 points d'accès pour 3 ans

### Souscrire maintenant

Consultez le site <http://businesscentral.netgear.com/>

\* Ce produit est livré avec une garantie. Elle n'est valable que si le produit a été acheté auprès d'un revendeur NETGEAR agréé. Les modifications du produit peuvent annuler la garantie. Elle couvre le matériel, les ventilateurs et les alimentations internes. Elles ne couvrent pas les alimentations externes et les logiciels. Plus d'informations sur <http://www.netgear.com/about/warranty/>. L'assistance technique inclut un support téléphonique durant une période de 90 jours à compter de la date d'achat et un support technique à vie via chat en ligne uniquement si le produit a été acheté auprès d'un revendeur NETGEAR agréé.

© 2016 NETGEAR, Inc NETGEAR, le logo NETGEAR, ProSafe et ProSupport sont des marques commerciales de NETGEAR, Inc aux États-Unis et / ou dans d'autres pays. Les autres noms de marques mentionnés dans ce document le sont uniquement à titre d'identification et peuvent être des marques de leurs détenteurs respectifs (s). Ces informations sont susceptibles d'être modifiées sans préavis. Tous droits réservés.