

# NETGEAR™

## Le Courrier...



# 2

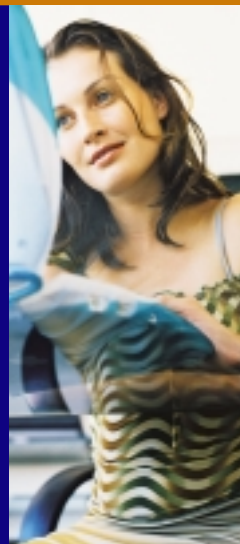
La lettre d'information réservée aux partenaires NETGEAR.  
Février 2003

## Pionniers des solutions tout-en-un

Un produit complet au design innovant... Nous sommes heureux de vous permettre à vous, partenaires NETGEAR, d'être encore une fois les premiers à proposer à vos clients une véritable solution tout-en-un à un prix attractif. Pour des réseaux filaires et WiFi désirant se partager un accès sécurisé à Internet, le DG824M intègre cinq produits en un : modem ADSL, routeur, point d'accès Wireless 802.11b, véritable firewall et commutateur 4 ports Fast Ethernet. Le tout à 349 €HT.

Mais c'est grâce à vous que NETGEAR renforce chaque jour sa position d'acteur mondial majeur dans le domaine de l'ADSL. Nous vous en remercions vivement !

Jean-Michel Bielli | Directeur NETGEAR France



### Marketing



## 1,2 millions de projets par mois

La nouvelle campagne de NETGEAR pour le premier trimestre s'affiche sur des supports différents qui adressent les utilisateurs grand public et les professionnels.

PC Achat et Windows XP pour les premiers, Windows News pour les professionnels et Distributique pour la cible distribution IT.

NETGEAR affirme ainsi, plus que jamais, sa différence auprès de tous les publics et touche près de 1 250 000 consommateurs par mois...



### Produits



## Modem routeur ADSL et point d'accès sans fil DG824M

Permet le partage par plusieurs utilisateurs d'une connexion ADSL (un seul abonnement Internet)

- Switch 4 ports 10/100 intégré
- Intègre un modem ADSL compatible avec tous les réseaux ADSL
- Accès au Web contrôlé (heure de connexion, filtre d'URL par mots clés)
- Support DHCP / NAT / PPTP / PPPoE / PPPoA
- Support VPN Pass-Thru
- Firewall intégré complet DoS/SPI
- Point d'accès Wireless 802.11b avec antenne détachable
- Sécurité garantie par cryptage WEP 64 et 128 bits
- Sécurisation par groupes de travail (SSID)
- Sécurisation par identification des adresses MAC
- Garantie 3 ans hors alimentation 2 ans



### Adaptateur USB Wireless MA101

- Sécurité garantie par cryptage 128 bits
- Connexion sans fil à 11 Mbits/s (norme IEEE 802.11b)
- Supporte Windows 95, 98, Me, NT, 2000 et XP
- Garantie 5 ans



### Carte Wireless sur port PCMCIA MA401

- Connexion sans fil à 11 Mbits/s (norme IEEE 802.11b)
- Sécurité garantie par cryptage 40 ou 128 bits
- Supporte Windows 95, 98, Me, NT, 2000 et XP
- Garantie 5 ans



### Carte PCI MA311

- Sécurité garantie par cryptage 128 Bits
- Connexion à 11Mbps/2,4Mhz (802.11b)
- Windows 95, 98, Me, NT et 2000
- Garantie 3 ans



Everybody's Connecting >>>



Témoignage

# LCD International

## “notre partenaire croissance”



La boutique LCDI, 192, Rue de Charenton à Paris. Tél. 01 43 43 24 40



Jean-Pierre Chao, directeur de LCD International nous parle de son partenariat avec NETGEAR et des services du constructeur...

Sous l'enseigne LCD International, Jean-Pierre Chao possède deux magasins informatiques dans les XII et XX arrondissements parisiens. A son catalogue, des composants, des périphériques mais également une large offre réseau. “Nous travaillons avec NETGEAR depuis l'arrivée du constructeur sur le marché français, nous confie M. Chao”. “J'apprécie tout particulièrement le suivi commercial et aussi le SAV qu'ils ont su optimiser pour l'adapter aux besoins des revendeurs, poursuit-il”. “Les produits NETGEAR s'intègrent parfaitement dans notre stratégie de croissance affirme M. Chao”. Et dans un marché hyper concurrentiel, conclut-t-il, nous sommes très sensibles aux marges confortables du constructeur”.



Extrait du Tarif  
février 2003

Prix publics HT

### Cartes réseau

FA311FR .....	18,00 €
FA511FR .....	60,00 €

### Gamme Routeurs

RP614 .....	90,00 €
DG814 .....	225,00 €
DG824M .....	349,00 €



### Wireless

MA101FR .....	75,00 €
MA401FR .....	75,00 €
MA311FR .....	95,00 €
ME102 .....	159,00 €
MR314 .....	190,00 €

### Gamme Switches

FS605 .....	60,00 €
FS608 .....	80,00 €

### Switchs Administrables

FSM726S .....	995,00 €
FSM750S .....	1 700,00 €



Technique

## Configurer son modem ADSL

Modem ou modem-routeur ADSL, nouvel abonné ou abonné déjà existant... qu'en est-il des différents paramètres liés aux modems ADSL et comment les configurer ?

Trois paramètres sont nécessaires au bon fonctionnement d'un modem ADSL :

- **VPI** Virtual Path Identifier
  - **VCI** Virtual Channel Identifier
- Le couple VPI/VCI est une valeur unique définie par l'opérateur (ex : 8,35 - 2,32).
- **MULTIPLEXING MODE** : LLC ou VC based dépend de votre ligne ADSL (PPPoA - VC), (PPPoE - LLC)
- Ces paramètres sont stockés dans un équipement appelé DSLAM (Digital Subscriber Line Access Multiplexor) situé

dans le central téléphonique France Télécom et réunissant plusieurs lignes ADSL pour les connecter au tuyau d'un FAI (Fournisseur d'Accès Internet). Le modem-routeur NETGEAR possède un “mode autodetect” qui lui permet de récupérer ces 3 valeurs automatiquement et dynamiquement, l'installation est donc Plug&Play. Vous pouvez également saisir ces paramètres manuellement après les avoir obtenus auprès de l'opérateur.



Contact

**NETGEAR**  
Bel Air Building  
58 rue Pottier - 78150  
Le Chesnay - France

Tél. : 01 39 23 20 32  
Fax : 01 39 63 31 20

[www.netgear.fr](http://www.netgear.fr)

**Bielli Jean-Michel**  
01 39 23 20 12 / 06 63 66 19 96  
jbielli@netgear.com

**Rémi Groult**  
01 39 23 20 31 / 06 22 37 66 41  
remi.groult@netgear.com

**Lionel Paris**  
01 39 23 20 32 / 06 11 18 47 29  
lionel.paris@netgear.com



Tour Albert I<sup>er</sup>  
65, av. de Colmar  
95972 Roissy CDG  
Tél. 01 55 94 25 00  
[www.azian.fr](http://www.azian.fr)



Carrefour Europe  
59810 Lesquin  
Tél. 0 825 285 285  
[www.ingrammicro.fr](http://www.ingrammicro.fr)



8, av. de la Pyramide  
BP 60060  
95972 Roissy CDG  
Tél. 01 49 90 93 93  
[www.banquemagnetique.fr](http://www.banquemagnetique.fr)



159, av. Gallieni  
93170 Bagnolet  
Tél. 01 49 72 68 58  
[www.intervalle.fr](http://www.intervalle.fr)

APPEL GRATUIT  
**N°Vert 0800 771 753**

**Assistance  
téléphonique  
gratuite  
et illimitée 6j/7.**

